

УТВЕРЖДАЮ



Ректор  
Федерального государственного  
бюджетного образовательного учреждения  
высшего образования  
«Пятигорский государственный  
университет»

А.П.Горбунов

«25» ноября 20 19 г.

## ПАСПОРТ ДОСТУПНОСТИ

Новороссийского филиала

федерального государственного бюджетного образовательного учреждения  
высшего образования

«Пятигорский государственный университет»

(объекта социальной инфраструктуры)

для инвалидов и предоставляемых услуг

г. Новороссийск

2019 год

**ПАСПОРТ ДОСТУПНОСТИ**  
**объекта социальной инфраструктуры (ОСИ)**  
**№1**

**1. Общие сведения об объекте**

1.1. Наименование (вид) объекта: здание Новороссийского филиала федерального государственного бюджетного образовательного учреждения высшего образования «Пятигорский государственный университет»

1.2. Адрес объекта: 353920, Краснодарский край, г. Новороссийск, ул. Куникова, д. 476

1.3. Сведения о размещении объекта:

- часть отдельно стоящего здания 3 этажа, 788,00 кв.м.

- наличие земельного участка: да (под зданием); площадь 580 кв.м.

1.4. Год постройки здания: 1996г., капитального ремонта: нет

1.5. Дата предстоящих плановых ремонтных работ: по мере поступления финансирования

сведения об организации, расположенной на объекте

1.6. Название организации (учреждения), (полное юридическое наименование – согласно Уставу, краткое наименование): Новороссийский филиал федерального государственного бюджетного образовательного учреждения высшего образования «Пятигорский государственный университет», НФ ФГБОУ ВО «ПГУ»

1.7. Юридический адрес организации (учреждения): 357532, Ставропольский край, г.Пятигорск, проспект. Калинина, д. 9.. Телефон: 8 (8793) 400-000  
E-mail: info@pgu.ru

1.8. Основание для пользования объектом (оперативное управление, аренда, собственность): оперативное управление

1.9. Форма собственности (государственная, негосударственная): государственная

1.10. Территориальная принадлежность (федеральная, региональная, муниципальная): федеральная

1.11. Вышестоящая организация: Министерство науки и высшего образования Российской Федерации

1.12. Адрес вышестоящей организации, другие координаты: 125009, г. Москва, ул. Тверская, д. 11. Телефон: 8 (495) 547-12-02, 8-800-222-55-71

Официальный сайт: https://minobrnauki.gov.ru/ Электронная почта: info@minobrnauki.gov.ru

## 2. Характеристика деятельности организации на объекте

- 2.1. Сфера деятельности (здравоохранение, образование, социальная защита, физическая культура и спорт, культура, связь и информация, транспорт, жилой фонд, потребительский рынок и сфера услуг, другое): образование
- 2.2. Виды услуг: образовательная деятельность по реализации образовательных программ высшего образования, осуществление подготовки, переподготовки и повышения квалификации работников по профилю реализуемых основных образовательных программ
- 2.3. Форма оказания услуг (на объекте, с длительным пребыванием, в т.ч. проживанием, на дому, дистанционно): на объекте, дистанционно
- 2.4. Категории обслуживаемого населения по возрасту (дети, взрослые трудоспособного возраста, пожилые; все возрастные категории): все возрастные категории
- 2.5. Категории обслуживаемых инвалидов: инвалиды, передвигающиеся на коляске, инвалиды с нарушениями опорно-двигательного аппарата; нарушениями зрения, нарушениями слуха, нарушениями умственного развития
- 2.6. Плановая мощность: посещаемость (количество обслуживаемых в день) согласно расписания занятий
- 2.7. Участие в исполнении ИПР инвалида, ребенка-инвалида (да, нет): нет

## 3. Состояние доступности объекта для инвалидов и других маломобильных групп населения (МГН)

3.1. Путь следования к объекту пассажирским транспортом (описать маршрут движения с использованием пассажирского транспорта) в непосредственной близости от НФ ФГБОУ ВО «ПГУ» находится остановка общественного транспорта «Автоколонна №1490», на которой осуществляют высадку пассажиров:

- автобус № 30;
- маршрутные такси малой вместимости №20;

а так же находится остановка общественного транспорта «9-й микрорайон», на которой осуществляют высадку пассажиров:

- маршрутные такси малой вместимости №10, 24, 27, 32, 34;

Наличие адаптированного пассажирского транспорта к объекту: не предусмотрено

### 3.2. Путь к объекту от ближайшей остановки пассажирского транспорта:

3.2.1. расстояние до объекта от остановки транспорта:

- «Автоколонна №1490» 50 м.
- «9-й микрорайон» 200 м.

3.2.2. время движения (пешком):

- от остановки транспорта «Автоколонна №1490» 1 мин
- от остановки транспорта «9-й микрорайон» 4 мин



- 3.2.3. наличие выделенного от проезжей части пешеходного пути: да
- 3.2.4. Перекрестки: нерегулируемые
- 3.2.5. Информация на пути следования к объекту: нет
- 3.2.6. Перепады высоты на пути: есть (бордюрный камень, не равномерное асфальтовое покрытие)

Их обустройство для инвалидов на коляске: да, не везде

### 3.3. Организация доступности объекта для инвалидов – форма обслуживания\*

№ п/п	Категория инвалидов (вид нарушения)	Вариант организации доступности объекта* (формы обслуживания)
1.	<b>Все категории инвалидов и МГН</b>	<b>ДУ</b>
	<i>в том числе инвалиды:</i>	
2.	передвигающиеся на креслах-колясках	<b>ДУ</b>
3.	с нарушениями опорно-двигательного аппарата	<b>А</b>
4.	с нарушениями зрения	<b>ДУ</b>
5.	с нарушениями слуха	<b>ДУ</b>
6.	с нарушениями умственного развития	<b>А</b>

\* - указывается один из вариантов: «А» доступность всех зон и помещений - универсальная, «Б» доступны специально выделенные участки и помещения, «ДУ» доступность условная: дополнительная помощь сотрудника, услуги на дому, дистанционно, «ВНД» не организована доступность.

### 3.4. Состояние доступности основных структурно-функциональных зон \*\*

№ п/п	Основные структурно-функциональные зоны	Состояние доступности для основных категорий инвалидов**	Приложение Фото №
1	Территория, прилегающая к зданию (участок)	<b>ДЧ-И</b> (О, Г, У) <b>ДУ-И</b> (К, С)	44
2	Вход (входы) в здание	<b>ДЧ-И</b> (О, Г, У) <b>ДУ-И</b> (К, С)	1-5

3	Путь (пути) движения внутри здания (в т.ч. пути эвакуации)	<b>ДЧ-И</b> (Г, У) <b>ДУ-И</b> (О, С) <b>ВНД-И</b> (К)	6-19
4	Зоны целевого назначения здания (целевого посещения объекта)	<b>ДЧ-И</b> (О, У) <b>ДУ-И</b> (К, Г, С)	20-35
5	Санитарно-гигиенические помещения	<b>ДЧ-И</b> (Г, У) <b>ДУ-И</b> (О, С) <b>ВНД-И</b> (К)	36-43
6	Система информации и связи (на всех зонах)	<b>ДУ-В</b>	-
7	Пути движения к объекту (от остановки транспорта)	<b>ДЧ-И</b> (Г, У) <b>ДУ</b> (К, О, С)	44-47

\*\* Указывается: **ДП-В** - доступно полностью всем; **ДП-И** (К, О, С, Г, У) – доступно полностью избирательно (указать категории инвалидов); **ДЧ-В** - доступно частично всем; **ДЧ-И** (К, О, С, Г, У) – доступно частично избирательно (указать категории инвалидов); **ДУ** - доступно условно, **ВНД** – временно недоступно

### 3.5. Итоговое заключение о состоянии доступности ОСИ:

№ п/п	Основные структурно-функциональные зоны	Итоговое заключение о доступности
1	Территория, прилегающая к зданию (участок)	<b>ДЧ-И</b> (О, Г, У) Соответствие нормативам лишь некоторых функциональных элементов зоны для отдельных категорий инвалидов. <b>ДУ-И</b> (К, С) Требования нормативных документов при планировании и строительстве не выполнены и обеспечение доступности возможно при организации помощи инвалиду (другому МГН) со стороны сотрудников учреждения.

2	Вход (входы) в здание	<p style="text-align: center;"><b>ДЧ-И (О, Г, У)</b></p> <p>Соответствие нормативам лишь некоторых функциональных элементов зоны для отдельных категорий инвалидов.</p> <p style="text-align: center;"><b>ДУ-И (К, С)</b></p> <p>Требования нормативных документов при планировании и строительстве не выполнены и обеспечение доступности возможно при организации помощи инвалиду (другому МГН) со стороны сотрудников учреждения.</p>
3	Путь (пути) движения внутри здания (в т.ч. пути эвакуации)	<p style="text-align: center;"><b>ДЧ-И (Г, У)</b></p> <p>Соответствие нормативам лишь некоторых функциональных элементов зоны для отдельных категорий инвалидов.</p> <p style="text-align: center;"><b>ДУ-И (О, С)</b></p> <p>Требования нормативных документов при планировании и строительстве не выполнены и обеспечение доступности возможно при организации помощи инвалиду (другому МГН) со стороны сотрудников учреждения.</p> <p style="text-align: center;"><b>ВНД-И (К)</b></p> <p>Параметры структурно-планировочных элементов не соответствуют нормативным требованиям. Технические, архитектурно-планировочные и организационные решения отсутствуют.</p>
4	Зона целевого назначения здания (целевого посещения объекта)	<p style="text-align: center;"><b>ДЧ-И (О, У)</b></p> <p>Соответствие нормативам лишь некоторых функциональных элементов зоны для отдельных категорий инвалидов.</p> <p style="text-align: center;"><b>ДУ-И (К, Г, С)</b></p> <p>Требования нормативных документов при планировании и строительстве не выполнены и обеспечение доступности возможно при организации помощи инвалиду (другому МГН) со стороны сотрудников учреждения.</p>
5	Санитарно-гигиенические помещения	<p style="text-align: center;"><b>ДЧ-И (Г, У)</b></p> <p>Соответствие нормативам лишь некоторых функциональных элементов зоны для отдельных категорий инвалидов.</p> <p style="text-align: center;"><b>ДУ-И (О, С)</b></p> <p>Требования нормативных документов при планировании и строительстве не выполнены и обеспечение доступности возможно при организации помощи инвалиду (другому МГН) со стороны сотрудников учреждения.</p> <p style="text-align: center;"><b>ВНД-И (К)</b></p> <p>Параметры структурно-планировочных элементов не соответствуют нормативным требованиям. Технические, архитектурно-планировочные и организационные решения отсутствуют.</p>



6	Система информации и связи (на всех зонах)	<b>ДУ-В</b> Требования нормативных документов при планировании и строительстве не выполнены и обеспечение доступности возможно при организации помощи инвалиду (другому МГН) со стороны сотрудников учреждения.
7	Пути движения к объекту (от остановки транспорта)	<b>ДЧ-И (Г, У)</b> Соответствие нормативам лишь некоторых функциональных элементов зоны для отдельных категорий инвалидов <b>ДУ (К, О, С)</b> Требования нормативных документов при планировании и строительстве не выполнены и обеспечение доступности возможно при организации помощи инвалиду (другому МГН).

#### 4. Управленческое решение

##### 4.1. Рекомендации по адаптации основных структурных элементов объекта

В связи с тем, что материальные затраты по организации доступности в здании Новороссийского филиала ФГБОУ ВО «ПГУ» не соизмеримы с ожидаемым результатом массового получения услуг высшего образования для маломобильных групп населения и с учетом принципа «разумного приспособления» предлагается организовать доступность объекта (форма обслуживания) по варианту «Б» (выделены для обслуживания в уровне входной площадки специальные помещения, зоны или блоки, приспособленные и оборудованные для инвалидов, а также устроены специальные входы, пути движения и места обслуживания).

Организовать оказание МГН ситуационной помощи и помощи для сопровождения к месту получения услуги сотрудниками учреждения с закреплением функциональных обязанностей в должностных инструкциях.

Организовать инструктирование или обучение специалистов, работающих с инвалидами по вопросам, связанным с обеспечением доступности для инвалидов структурно-функциональных зон объекта, с учетом имеющихся у них стойких расстройств функций организма и ограничений жизнедеятельности.

На входе в здание организовать дополнительный вход для инвалидов передвигающихся на креслах-колясках с обустройством пандуса с уклоном в 5% , установкой двухсторонних поручней, установкой двери размером не менее 1,2м.

Произвести реконструкцию и обустройство санузла, находящегося на уровне входной площадки, сделав его доступным для инвалидов согласно п.6.3 СП 59.13330.2016

Приобрести сменное кресло-коляску.

№ п/п	Основные структурно-	Рекомендации по адаптации объекта (вид работы)*
-------	----------------------	---

	<b>функциональные зоны объекта</b>	
1.	Территория, прилегающая к зданию (участок)	<b>ДЧ-И (О, Г, У) ДУ-И (К, С)</b> <b>Текущий или капитальный ремонт</b> Обустройство во второй очереди, поскольку доступность объекта до адаптации возможно временно приспособить с помощью персонала учреждения.
2.	Вход (входы) в здание	<b>ДЧ-И (О, Г, У) ДУ-И (К, С)</b> <b>Текущий или капитальный ремонт</b> Обустройство этой зоны в первой очереди, поскольку без её адаптации сам объект и его целевые зоны являются труднодоступными.
3.	Путь (пути) движения внутри здания (в т.ч. пути эвакуации)	<b>ДЧ-И (Г, У) ДУ-И (О, С) ВНД-И (К)</b> <b>Текущий или капитальный ремонт</b> Предлагается обустройство этой зоны в первой очереди, поскольку без её адаптации сам объект и его целевые зоны являются труднодоступными.
4.	Зона целевого назначения здания (целевого посещения объекта)	<b>ДЧ-И (О, У) ДУ-И (К, Г, С)</b> <b>Текущий или капитальный ремонт</b> Предлагается обустройство в первой очереди, как зона целевого посещения объекта.
5.	Санитарно-гигиенические помещения	<b>ДЧ-И (Г, У) ДУ-И (О, С) ВНД-И (К)</b> <b>Текущий или капитальный ремонт</b> Предлагается обустройство во второй очереди, как требующее больших средств, времени, а также более сложных технических решений.
6.	Система информации на объекте (на всех зонах)	<b>ДУ-В</b> <b>Текущий или капитальный ремонт</b> Предлагается обустройство на третьем этапе, так как перед адаптацией в указанном направлении необходимо завершить обустройство 5 основных структурно-функциональных зон объекта.
7.	Пути движения к объекту (от остановки транспорта)	<b>ДЧ-И (О, Г, У) ДУ (К, С)</b> <b>Текущий или капитальный ремонт</b> Мер по адаптации от Новороссийского филиала ФГБОУ ВО «ПГУ» не требуется
8.	Все зоны и участки	<b>Текущий или капитальный ремонт</b>



\* Указывается один из вариантов (видов работ): не нуждается; ремонт (текущий, капитальный); индивидуальное решение с ТСП; технические решения невозможны – организация альтернативной формы обслуживания

4.2. Период проведения работ: по мере поступления финансирования

4.3. Ожидаемый результат (по состоянию доступности) после выполнения работ по адаптации: ДП-В

## **5. Особые отметки**

Паспорт сформирован на основании:

Анкеты (информации об объекте): № 1 от «20» сентября 2019 г.

Акта обследования объекта: № 1 от «20» сентября 2019 г.

**АНКЕТА**  
**(информация об объекте социальной инфраструктуры)**  
**К ПАСПОРТУ ДОСТУПНОСТИ ОСИ**  
**№1**

**1. Общие сведения об объекте**

1.1. Наименование (вид) объекта: здание Новороссийского филиала федерального государственного бюджетного образовательного учреждения высшего образования «Пятигорский государственный университет»

1.2. Адрес объекта: 353920, Краснодарский край, г. Новороссийск, ул. Куникова, д. 47б

1.3. Сведения о размещении объекта:

- часть отдельно стоящего здания 3 этажа, 788,00 кв.м.

- наличие земельного участка: да (под зданием); площадь 580 кв.м.

1.4. Год постройки здания: 1996г., капитального ремонта: нет

1.5. Дата предстоящих плановых ремонтных работ: по мере поступления финансирования

сведения об организации, расположенной на объекте

1.6. Название организации (учреждения), (полное юридическое наименование – согласно Уставу, краткое наименование): Новороссийский филиал федерального государственного бюджетного образовательного учреждения высшего образования «Пятигорский государственный университет», НФ ФГБОУ ВО «ПГУ»

1.7. Юридический адрес организации (учреждения): 357532, Ставропольский край, г.Пятигорск, проспект. Калинина, д. 9.. Телефон: 8 (8793) 400-000  
E-mail: info@pgu.ru

1.8. Основание для пользования объектом (оперативное управление, аренда, собственность): оперативное управление

1.9. Форма собственности (государственная, негосударственная): государственная

1.10. Территориальная принадлежность (федеральная, региональная, муниципальная): федеральная

1.11. Вышестоящая организация: Министерство науки и высшего образования Российской Федерации

1.12. Адрес вышестоящей организации, другие координаты: 125009, г. Москва, ул. Тверская, д. 11. Телефон: 8 (495) 547-12-02, 8-800-222-55-71

Официальный сайт: https://minobrnauki.gov.ru/ Электронная почта: info@minobrnauki.gov.ru

## **2. Характеристика деятельности организации на объекте**

- 2.1. Сфера деятельности (здравоохранение, образование, социальная защита, физическая культура и спорт, культура, связь и информация, транспорт, жилой фонд, потребительский рынок и сфера услуг, другое): образование
- 2.2. Виды услуг: образовательная деятельность по реализации образовательных программ высшего образования, осуществление подготовки, переподготовки и повышения квалификации работников по профилю реализуемых основных образовательных программ
- 2.3. Форма оказания услуг (на объекте, с длительным пребыванием, в т.ч. проживанием, на дому, дистанционно): на объекте, дистанционно
- 2.4. Категории обслуживаемого населения по возрасту (дети, взрослые трудоспособного возраста, пожилые; все возрастные категории): все возрастные категории
- 2.5. Категории обслуживаемых инвалидов: инвалиды, передвигающиеся на коляске, инвалиды с нарушениями опорно-двигательного аппарата; нарушениями зрения, нарушениями слуха, нарушениями умственного развития
- 2.6. Плановая мощность: посещаемость (количество обслуживаемых в день) согласно расписания занятий
- 2.7. Участие в исполнении ИПР инвалида, ребенка-инвалида (да, нет): нет

## **3. Состояние доступности объекта для инвалидов и других маломобильных групп населения (МГН)**

**3.1. Путь следования к объекту пассажирским транспортом** (описать маршрут движения с использованием пассажирского транспорта) в непосредственной близости от НФ ФГБОУ ВО «ПГУ» находится остановка общественного транспорта «Автоколонна №1490», на которой осуществляют высадку пассажиров:

- автобус № 30;
- маршрутные такси малой вместимости №20;

а так же находится остановка общественного транспорта «9-й микрорайон», на которой осуществляют высадку пассажиров:

- маршрутные такси малой вместимости №10, 24, 27, 32, 34;

Наличие адаптированного пассажирского транспорта к объекту: не предусмотрено

### **3.2. Путь к объекту от ближайшей остановки пассажирского транспорта:**

3.2.1. расстояние до объекта от остановки транспорта:

- «Автоколонна №1490» 50 м.
- «9-й микрорайон» 200 м.

3.2.2. время движения (пешком):

- от остановки транспорта «Автоколонна №1490» 1 мин



- от остановки транспорта «9-й микрорайон» 4 мин

3.2.3. наличие выделенного от проезжей части пешеходного пути: да

3.2.4. Перекрестки: нерегулируемые

3.2.5. Информация на пути следования к объекту: нет

3.2.6. Перепады высоты на пути: есть (бордюрный камень, не равномерное асфальтовое покрытие)

Их обустройство для инвалидов на коляске: да, не везде

### 3.3. Организация доступности объекта для инвалидов – форма обслуживания\*

№ п/п	Категория инвалидов (вид нарушения)	Вариант организации доступности объекта* (формы обслуживания)
1.	<b>Все категории инвалидов и МГН</b>	<b>ДУ</b>
	<i>в том числе инвалиды:</i>	
2.	передвигающиеся на креслах-колясках	<b>ДУ</b>
3.	с нарушениями опорно-двигательного аппарата	<b>А</b>
4.	с нарушениями зрения	<b>ДУ</b>
5.	с нарушениями слуха	<b>ДУ</b>
6.	с нарушениями умственного развития	<b>А</b>

\* - указывается один из вариантов: «А» доступность всех зон и помещений - универсальная, «Б» доступны специально выделенные участки и помещения, «ДУ» доступность условная: дополнительная помощь сотрудника, услуги на дому, дистанционно, «ВНД» не организована доступность.

### 4. Управленческое решение

(предложения по адаптации основных структурных элементов объекта)

№ п/п	Основные структурно-функциональные зоны объекта	Рекомендации по адаптации объекта (вид работы)*
-------	---	---

1.	Территория, прилегающая к зданию (участок)	<b>ДЧ-И (О, Г, У) ДУ-И (К, С)</b> <b>Текущий или капитальный ремонт</b> Обустройство во второй очереди, поскольку доступность объекта до адаптации возможно временно приспособить с помощью персонала учреждения.
2.	Вход (входы) в здание	<b>ДЧ-И (О, Г, У) ДУ-И (К, С)</b> <b>Текущий или капитальный ремонт</b> Обустройство этой зоны в первой очереди, поскольку без её адаптации сам объект и его целевые зоны являются труднодоступными.
3.	Путь (пути) движения внутри здания (в т.ч. пути эвакуации)	<b>ДЧ-И (Г, У) ДУ-И (О, С) ВНД-И (К)</b> <b>Текущий или капитальный ремонт</b> Предлагается обустройство этой зоны в первой очереди, поскольку без её адаптации сам объект и его целевые зоны являются труднодоступными.
4.	Зона целевого назначения здания (целевого посещения объекта)	<b>ДЧ-И (О, У) ДУ-И (К, Г, С)</b> <b>Текущий или капитальный ремонт</b> Предлагается обустройство в первой очереди, как зона целевого посещения объекта.
5.	Санитарно-гигиенические помещения	<b>ДЧ-И (Г, У) ДУ-И (О, С) ВНД-И (К)</b> <b>Текущий или капитальный ремонт</b> Предлагается обустройство во второй очереди, как требующее больших средств, времени, а также более сложных технических решений.
6.	Система информации на объекте (на всех зонах)	<b>ДУ-В</b> <b>Текущий или капитальный ремонт</b> Предлагается обустройство на третьем этапе, так как перед адаптацией в указанном направлении необходимо завершить обустройство 5 основных структурно-функциональных зон объекта.
7.	Пути движения к объекту (от остановки транспорта)	<b>ДЧ-И (О, Г, У) ДУ (К, С)</b> <b>Текущий или капитальный ремонт</b> Мер по адаптации от Новороссийского филиала ФГБОУ ВО «ПГУ» не требуется
8.	Все зоны и участки	<b>Текущий или капитальный ремонт</b>

\* Указывается один из вариантов (видов работ): не нуждается; ремонт (текущий, капитальный); индивидуальное решение с ТСР; технические решения невозможны – организация альтернативной формы обслуживания

Горбунов  
Александр  
Павлович

Ректор  
Федерального государственного  
бюджетного образовательного  
учреждения высшего  
образования  
«Пятигорский государственный  
университет»



*[Handwritten signature]*  
ПОДПИСЬ



**АКТ ОБСЛЕДОВАНИЯ**  
**Объекта социальной инфраструктуры**  
**К ПАСПОРТУ ДОСТУПНОСТИ ОСИ**  
**№1**

г. Новороссийск

«20» сентября 2019 г.

**1. Общие сведения об объекте**

1.1. Наименование (вид) объекта: здание Новороссийского филиала федерального государственного бюджетного образовательного учреждения высшего образования «Пятигорский государственный университет»

1.2. Адрес объекта: 353920, Краснодарский край, г. Новороссийск, ул. Куникова, д. 47б

1.3. Сведения о размещении объекта:

- часть отдельно стоящего здания 3 этажа, 788,00 кв.м.

- наличие земельного участка: да (под зданием); площадь 580 кв.м.

1.4. Год постройки здания: 1996г., капитального ремонта: нет

1.5. Дата предстоящих плановых ремонтных работ: по мере поступления финансирования

сведения об организации, расположенной на объекте

1.6. Название организации (учреждения), (полное юридическое наименование – согласно Уставу, краткое наименование): Новороссийский филиал федерального государственного бюджетного образовательного учреждения высшего образования «Пятигорский государственный университет», НФ ФГБОУ ВО «ПГУ»

1.7. Юридический адрес организации (учреждения): 357532, Ставропольский край, г.Пятигорск, проспект. Калинина, д. 9.. Телефон: 8 (8793) 400-000  
E-mail: info@pgu.ru

1.8. Основание для пользования объектом (оперативное управление, аренда, собственность): оперативное управление

1.9. Форма собственности (государственная, негосударственная): государственная

1.10. Территориальная принадлежность (федеральная, региональная, муниципальная): федеральная

1.11. Вышестоящая организация: Министерство науки и высшего образования Российской Федерации

1.12. Адрес вышестоящей организации, другие координаты: 125009, г. Москва, ул. Тверская, д. 11. Телефон: 8 (495) 547-12-02, 8-800-222-55-71  
Официальный сайт: <https://minobrnauki.gov.ru/> Электронная почта: [info@minobrnauki.gov.ru](mailto:info@minobrnauki.gov.ru)

## **2. Характеристика деятельности организации на объекте**

- 2.1. Сфера деятельности (здравоохранение, образование, социальная защита, физическая культура и спорт, культура, связь и информация, транспорт, жилой фонд, потребительский рынок и сфера услуг, другое): образование
- 2.2. Виды услуг: образовательная деятельность по реализации образовательных программ высшего образования, осуществление подготовки, переподготовки и повышения квалификации работников по профилю реализуемых основных образовательных программ
- 2.3. Форма оказания услуг (на объекте, с длительным пребыванием, в т.ч. проживанием, на дому, дистанционно): на объекте, дистанционно
- 2.4. Категории обслуживаемого населения по возрасту (дети, взрослые трудоспособного возраста, пожилые; все возрастные категории): все возрастные категории
- 2.5. Категории обслуживаемых инвалидов: инвалиды, передвигающиеся на коляске, инвалиды с нарушениями опорно-двигательного аппарата; нарушениями зрения, нарушениями слуха, нарушениями умственного развития
- 2.6. Плановая мощность: посещаемость (количество обслуживаемых в день) согласно расписания занятий
- 2.7. Участие в исполнении ИПР инвалида, ребенка-инвалида (да, нет): нет

## **3. Состояние доступности объекта для инвалидов и других маломобильных групп населения (МГН)**

**3.1. Путь следования к объекту пассажирским транспортом** (описать маршрут движения с использованием пассажирского транспорта) в непосредственной близости от НФ ФГБОУ ВО «ПГУ» находится остановка общественного транспорта «Автоколонна №1490», на которой осуществляют высадку пассажиров:

- автобус № 30;
- маршрутные такси малой вместимости №20;

а так же находится остановка общественного транспорта «9-й микрорайон», на которой осуществляют высадку пассажиров:

- маршрутные такси малой вместимости №10, 24, 27, 32, 34;

Наличие адаптированного пассажирского транспорта к объекту: не предусмотрено

### **3.2. Путь к объекту от ближайшей остановки пассажирского транспорта:**

3.2.1. расстояние до объекта от остановки транспорта:

- «Автоколонна №1490» 50 м.
- «9-й микрорайон» 200 м.

- 3.2.2. время движения (пешком):  
 - от остановки транспорта «Автоколонна №1490» 1 мин  
 - от остановки транспорта «9-й микрорайон» 4 мин
- 3.2.3. наличие выделенного от проезжей части пешеходного пути: да
- 3.2.4. Перекрестки: нерегулируемые
- 3.2.5. Информация на пути следования к объекту: нет
- 3.2.6. Перепады высоты на пути: есть (бордюрный камень, не равномерное асфальтовое покрытие)
- Их обустройство для инвалидов на коляске: да, не везде

### 3.3. Организация доступности объекта для инвалидов – форма обслуживания\*

№ п/п	Категория инвалидов (вид нарушения)	Вариант организации доступности объекта* (формы обслуживания)
1.	<b>Все категории инвалидов и МГН</b>	<b>ДУ</b>
	<i>в том числе инвалиды:</i>	
2.	передвигающиеся на креслах-колясках	<b>ДУ</b>
3.	с нарушениями опорно-двигательного аппарата	<b>А</b>
4.	с нарушениями зрения	<b>ДУ</b>
5.	с нарушениями слуха	<b>ДУ</b>
6.	с нарушениями умственного развития	<b>А</b>

\* - указывается один из вариантов: «А» доступность всех зон и помещений - универсальная, «Б» доступны специально выделенные участки и помещения, «ДУ» доступность условная: дополнительная помощь сотрудника, услуги на дому, дистанционно, «ВНД» не организована доступность.

### 3.4. Состояние доступности основных структурно-функциональных зон \*\*

№ п/п	Основные структурно-функциональные зоны	Состояние доступности для основных категорий инвалидов**	Приложение Фото №



1	Территория, прилегающая к зданию (участок)	<b>ДЧ-И</b> (О, Г, У) <b>ДУ-И</b> (К, С)	44
2	Вход (входы) в здание	<b>ДЧ-И</b> (О, Г, У) <b>ДУ-И</b> (К, С)	1-5
3	Путь (пути) движения внутри здания (в т.ч. пути эвакуации)	<b>ДЧ-И</b> (Г, У) <b>ДУ-И</b> (О, С) <b>ВНД-И</b> (К)	6-19
4	Зоны целевого назначения здания (целевого посещения объекта)	<b>ДЧ-И</b> (О, У) <b>ДУ-И</b> (К, Г, С)	20-35
5	Санитарно-гигиенические помещения	<b>ДЧ-И</b> (Г, У) <b>ДУ-И</b> (О, С) <b>ВНД-И</b> (К)	36-43
6	Система информации и связи (на всех зонах)	<b>ДУ-В</b>	-
7	Пути движения к объекту (от остановки транспорта)	<b>ДЧ-И</b> (Г, У) <b>ДУ</b> (К, О, С)	44-47

\*\* Указывается: **ДП-В** - доступно полностью всем; **ДП-И** (К, О, С, Г, У) – доступно полностью избирательно (указать категории инвалидов); **ДЧ-В** - доступно частично всем; **ДЧ-И** (К, О, С, Г, У) – доступно частично избирательно (указать категории инвалидов); **ДУ** - доступно условно, **ВНД** – временно недоступно

### 3.5. Итоговое заключение о состоянии доступности ОСИ:

№ п/п	Основные структурно-функциональные зоны	Итоговое заключение о доступности
1	Территория, прилегающая к зданию (участок)	<b>ДЧ-И</b> (О, Г, У) Соответствие нормативам лишь некоторых функциональных элементов зоны для отдельных категорий инвалидов. <b>ДУ-И</b> (К, С) Требования нормативных документов при планировании и строительстве не выполнены и

		обеспечение доступности возможно при организации помощи инвалиду (другому МГН) со стороны сотрудников учреждения.
2	Вход (входы) в здание	<p><b>ДЧ-И</b> (О, Г, У)</p> <p>Соответствие нормативам лишь некоторых функциональных элементов зоны для отдельных категорий инвалидов.</p> <p><b>ДУ-И</b> (К, С)</p> <p>Требования нормативных документов при планировании и строительстве не выполнены и обеспечение доступности возможно при организации помощи инвалиду (другому МГН) со стороны сотрудников учреждения.</p>
3	Путь (пути) движения внутри здания (в т.ч. пути эвакуации)	<p><b>ДЧ-И</b> (Г, У)</p> <p>Соответствие нормативам лишь некоторых функциональных элементов зоны для отдельных категорий инвалидов.</p> <p><b>ДУ-И</b> (О, С)</p> <p>Требования нормативных документов при планировании и строительстве не выполнены и обеспечение доступности возможно при организации помощи инвалиду (другому МГН) со стороны сотрудников учреждения.</p> <p><b>ВНД-И</b> (К)</p> <p>Параметры структурно-планировочных элементов не соответствуют нормативным требованиям. Технические, архитектурно-планировочные и организационные решения отсутствуют.</p>
4	Зона целевого назначения здания (целевого посещения объекта)	<p><b>ДЧ-И</b> (О, У)</p> <p>Соответствие нормативам лишь некоторых функциональных элементов зоны для отдельных категорий инвалидов.</p> <p><b>ДУ-И</b> (К, Г, С)</p> <p>Требования нормативных документов при планировании и строительстве не выполнены и обеспечение доступности возможно при организации помощи инвалиду (другому МГН) со стороны сотрудников учреждения.</p>
5	Санитарно-гигиенические помещения	<p><b>ДЧ-И</b> (Г, У)</p> <p>Соответствие нормативам лишь некоторых функциональных элементов зоны для отдельных категорий инвалидов.</p> <p><b>ДУ-И</b> (О, С)</p> <p>Требования нормативных документов при планировании и строительстве не выполнены и обеспечение доступности возможно при организации помощи инвалиду (другому МГН) со стороны сотрудников учреждения.</p> <p><b>ВНД-И</b> (К)</p>

		Параметры структурно-планировочных элементов не соответствуют нормативным требованиям. Технические, архитектурно-планировочные и организационные решения отсутствуют.
6	Система информации и связи (на всех зонах)	<b>ДУ-В</b> Требования нормативных документов при планировании и строительстве не выполнены и обеспечение доступности возможно при организации помощи инвалиду (другому МГН) со стороны сотрудников учреждения.
7	Пути движения к объекту (от остановки транспорта)	<b>ДЧ-И (Г, У)</b> Соответствие нормативам лишь некоторых функциональных элементов зоны для отдельных категорий инвалидов <b>ДУ (К, О, С)</b> Требования нормативных документов при планировании и строительстве не выполнены и обеспечение доступности возможно при организации помощи инвалиду (другому МГН).

#### 4. Управленческое решение

##### 4.1. Рекомендации по адаптации основных структурных элементов объекта

В связи с тем, что материальные затраты по организации доступности в здании Новороссийского филиала ФГБОУ ВО «ПГУ» не соизмеримы с ожидаемым результатом массового получения услуг высшего образования для маломобильных групп населения и с учетом принципа «разумного приспособления» предлагается организовать доступность объекта (форма обслуживания) по варианту «Б» (выделены для обслуживания в уровне входной площадки специальные помещения, зоны или блоки, приспособленные и оборудованные для инвалидов, а также устроены специальные входы, пути движения и места обслуживания).

Организовать оказание МГН ситуационной помощи и помощи для сопровождения к месту получения услуги сотрудниками учреждения с закреплением функциональных обязанностей в должностных инструкциях.

Организовать инструктирование или обучение специалистов, работающих с инвалидами по вопросам, связанным с обеспечением доступности для инвалидов структурно-функциональных зон объекта, с учетом имеющихся у них стойких расстройств функций организма и ограничений жизнедеятельности.

На входе в здание организовать дополнительный вход для инвалидов передвигающихся на креслах-колясках с обустройством пандуса с уклоном в 5% , установкой двухсторонних поручней, установкой двери размером не менее 1,2м.

Произвести реконструкцию и обустройство санузла, находящегося на уровне входной площадки, сделав его доступным для инвалидов согласно п.6.3 СП 59.13330.2016



Приобрести сменное кресло-коляску.

№ п/п	Основные структурно- функциональные зоны объекта	Рекомендации по адаптации объекта (вид работы)*
1.	Территория, прилегающая к зданию (участок)	<p style="text-align: center;"><b>ДЧ-И (О, Г, У) ДУ-И (К, С)</b> <b>Текущий или капитальный ремонт</b></p> <p>Обустройство во второй очереди, поскольку доступность объекта до адаптации возможно временно приспособить с помощью персонала учреждения.</p>
2.	Вход (входы) в здание	<p style="text-align: center;"><b>ДЧ-И (О, Г, У) ДУ-И (К, С)</b> <b>Текущий или капитальный ремонт</b></p> <p>Обустройство этой зоны в первой очереди, поскольку без её адаптации сам объект и его целевые зоны являются труднодоступными.</p>
3.	Путь (пути) движения внутри здания (в т.ч. пути эвакуации)	<p style="text-align: center;"><b>ДЧ-И (Г, У) ДУ-И (О, С) ВНД-И (К)</b> <b>Текущий или капитальный ремонт</b></p> <p>Предлагается обустройство этой зоны в первой очереди, поскольку без её адаптации сам объект и его целевые зоны являются труднодоступными.</p>
4.	Зона целевого назначения здания (целевого посещения объекта)	<p style="text-align: center;"><b>ДЧ-И (О, У) ДУ-И (К, Г, С)</b> <b>Текущий или капитальный ремонт</b></p> <p style="text-align: center;">Предлагается обустройство в первой очереди, как зона целевого посещения объекта.</p>
5.	Санитарно-гигиенические помещения	<p style="text-align: center;"><b>ДЧ-И (Г, У) ДУ-И (О, С) ВНД-И (К)</b> <b>Текущий или капитальный ремонт</b></p> <p>Предлагается обустройство во второй очереди, как требующее больших средств, времени, а также более сложных технических решений.</p>
6.	Система информации на объекте (на всех зонах)	<p style="text-align: center;"><b>ДУ-В</b> <b>Текущий или капитальный ремонт</b></p> <p>Предлагается обустройство на третьем этапе, так как перед адаптацией в указанном направлении необходимо завершить обустройство 5 основных структурно-функциональных зон объекта.</p>
7.	Пути движения к объекту (от	<p style="text-align: center;"><b>ДЧ-И (О, Г, У) ДУ (К, С)</b> <b>Текущий или капитальный ремонт</b></p>

	остановки транспорта)	Мер по адаптации от Новороссийского филиала ФГБОУ ВО «ПГУ» не требуется
8.	Все зоны и участки	<b>Текущий или капитальный ремонт</b>

\* Указывается один из вариантов (видов работ): не нуждается; ремонт (текущий, капитальный); индивидуальное решение с ТСР; технические решения невозможны – организация альтернативной формы обслуживания

4.2. Период проведения работ: по мере поступления финансирования

4.3. Ожидаемый результат (по состоянию доступности) после выполнения работ по адаптации: ДП-В

### 5. Особые отметки

#### ПРИЛОЖЕНИЯ:

#### Результаты обследования:

- |  |                |         |
|--|----------------|---------|
| 1. Территории прилегающие к объекту      | (Приложение 1) | на 2 л. |
| 2. Входа (входов) в здание               | (Приложение 2) | на 3 л. |
| 3. Путей движения в здании               | (Приложение 3) | на 3 л. |
| 4. Зоны целевого назначения объекта      | (Приложение 4) | на 3 л. |
| 5. Санитарно-гигиенических помещений     | (Приложение 5) | на 3 л. |
| 6. Системы информации и связи на объекте | (Приложение 6) | на 2 л. |
| 7. Результаты фотофиксации на объекте    | (Приложение 7) | на 7 л. |

Горбунов  
Александр  
Павлович

Ректор  
Федерального государственного  
бюджетного образовательного  
учреждения высшего  
образования  
«Пятигорский государственный  
университет»



Подпись

**Приложение 1**  
к Акту обследования ОСИ  
к паспорту доступности ОСИ  
«20» сентября 2019г.

**I Результаты обследования:**  
**1. Территории, прилегающей к зданию (участка)**  
**Новороссийского филиала**

федерального государственного бюджетного образовательного учреждения высшего образования  
«Пятигорский государственный университет»  
расположенного по адресу: Краснодарский край, г. Новороссийск, ул. Куникова, д. 476

№ п/п	Наименование функционально-планировочного элемента	Наличие элемента		Выявленные нарушения и замечания		Работы по адаптации объектов	
		есть/нет	№ фото	Содержание	Значимо для инвалида (категория)	Содержание	Виды работ
1.1	Вход (входы) на территорию	нет	-	-	-	-	-
1.2	Путь (пути) движения на территории	нет	-	Отсутствуют контрастные знаки информирования и направления движения.	-	Установить контрастные знаки информирования и направления движения на территории объекта.	Текущий ремонт
1.3	Лестница (наружная)	нет	-	-	-	-	-
1.4	Пандус (наружный)	нет	-	-	-	-	-
1.5	Автостоянка и парковка	нет	44	Отсутствует место для стоянки автотранспорта МГН.	К, О, Г, С, У	Организовать парковочное место для автотранспорта инвалидов на кресле-коляске возле здания. Обозначить парковочное место знаками, принятыми ГОСТ Р 52289 и ПДД на поверхности покрытия стоянки и продублировать знаком на вертикальной поверхности (стене, столбе, стойке и т.п.)	Текущий ремонт
1.6	Места отдыха	нет	-	-	-	-	-



ОБЩИЕ требования к зоне	есть	44	Наличие основных физических, информационных и операционных барьеров, препятствующих свободному посещению объекта отдельным категориям инвалидов.	К, О, Г, С, У	Проведение ранее перечисленных мероприятий, направленных на полное устранение имеющихся препятствий.	Текущий или капитальный ремонт
-------------------------	------	----	--	---------------	--	--------------------------------

**II Заключение по зоне:**

Наименование структурно-функциональной зоны	Состояние доступности ( к пункту 3.4 Акта обследования ОСИ)	Приложение № фото	Рекомендации по адаптации (вид работы) к пункту 4.1 Акта обследования ОСИ
Территория, прилегающая к зданию (участка)	<p align="center"><b>ДЧ-И (О, Г, У)</b></p> <p>Соответствие нормативам лишь некоторых функциональных элементов зоны для отдельных категорий инвалидов.</p> <p align="center"><b>ДУ-И (К, С)</b></p> <p>Требования нормативных документов при планировании и строительстве не выполнены и обеспечение доступности возможно при организации помощи инвалиду (другому МГН) со стороны сотрудников учреждения.</p>	44	<p align="center"><b>ДЧ-И (О, Г, У) ДУ-И (К, С)</b></p> <p align="center"><b>Текущий ремонт</b></p> <p>Обустройство во второй очереди, поскольку доступность объекта до адаптации возможно временно приспособить с помощью персонала учреждения.</p>

**Приложение 1**  
к Акту обследования ОСИ  
к паспорту доступности ОСИ  
«20» сентября 2019г.

**I Результаты обследования:**  
**2. Входа (входов) в здание**  
**Новороссийского филиала**

федерального государственного бюджетного образовательного учреждения высшего образования  
«Пятигорский государственный университет»  
расположенного по адресу: Краснодарский край, г. Новороссийск, ул. Куникова, д. 476

№ п/п	Наименование функционально-планировочного элемента	Наличие элемента		Выявленные нарушения и замечания		Работы по адаптации объектов	
		есть/нет	№ фото	Содержание	Значимо для инвалида (категория)	Содержание	Виды работ
2.1	Лестница (наружная)	есть	1	Отсутствуют предупреждающие тактильно-контрастные указатели перед первой и последней ступенями марша, а также контрастные полосы на первой и последней ступенях марша.	С	Разместить тактильно-контрастные указатели перед первой и последней ступенями лестничного марша глубиной 0,5-0,6 м., на расстоянии 0.3 м. от внешнего края проступи, а также одну или несколько противоскользящих контрастных полос на первой и последней ступенях марша, общей шириной 0,08-0,1 м.	Текущий ремонт
				Отсутствуют поручни по краям лестничного марша.	О, С	Установить поручни по обеим сторонам лестничного марша. Поручни должны быть округлого сечения диаметром от 0,03 до 0,05 м. Завершающие горизонтальные части поручня должны быть длиннее марша лестницы на 0,3 м и иметь травмобезопасное исполнение. Высота установки поручня 0.90 м.	Текущий или капитальный ремонт
2.2	Пандус (наружный)	нет	2, 3	Пандус отсутствует	-	Обустроить пандус с уклоном в 5%, по краям его марша предусмотреть бортики, а также установить двухсторонние поручни на высоте 0,7-0,9м. с завершающей закругленной частью длиннее марша на 0,3м.	Текущий или капитальный ремонт

2.3	Входная площадка (перед дверью)	есть	1	Отсутствует оборудование доступными элементами информации об объекте.	К, О, Г, С, У	Разместить при входе информацию об объекте, доступную для восприятия всеми категориями инвалидов, знак доступности здания для инвалидов. Установить кнопку вызова персонала доступно для инвалидов.	Текущий ремонт
				Отсутствуют акустические средства информирования и ориентирования.	С	Установить над дверью акустические средства информирования и ориентирования (звуковой маяк).	Текущий ремонт
2.4	Дверь (входная)	Есть	1, 4, 5	Ширина одной рабочей створки при двустворчатых дверях, составляет менее 1,2 м., порог двери высотой более 0.014 м.	К, О	Произвести замену имеющихся дверных полотен.	Текущий или капитальный ремонт
				Дверные проёмы не имеют яркой контрастной маркировки.	С	Нанести яркую, контрастную маркировку дверных проёмов.	Текущий ремонт
				Отсутствуют предупреждающие тактильно-контрастные указатели перед входными дверьми.	С	Установить предупреждающие тактильно-контрастные указатели перед входными дверьми глубиной 0,5-0,6 м., на расстоянии 0.3 м. от двери, при открывании двери внутрь помещения или на расстоянии открывания двери, при открывании двери наружу.	Текущий ремонт
2.5	Тамбур	нет	-	соответствует	-	-	-
	ОБЩИЕ требования к зоне	есть	1-5	Наличие основных физических, информационных и операционных барьеров, препятствующих свободному посещению объекта отдельным категориям инвалидов.	К, О, Г, С, У	Проведение ранее перечисленных мероприятий, направленных на полное устранение имеющихся препятствий.	Текущий или капитальный ремонт

### II Заключение по зоне:

Наименование структурно-функциональной зоны	Состояние доступности (к пункту 3.4 Акта обследования ОСИ)	Приложение № фото	Рекомендации по адаптации (вид работы) к пункту 4.1 Акта обследования ОСИ
Вход (входы) в здание	<p>ДЧ-И (О, Г, У)</p> <p>Соответствие нормативам лишь некоторых функциональных элементов зоны для отдельных категорий инвалидов.</p> <p>ДУ-И (К, С)</p> <p>Требования нормативных документов при</p>	1-5	<p>ДЧ-И (О, Г, У) ДУ-И (К, С)</p> <p><b>Текущий или капитальный ремонт</b></p> <p>Обустройство этой зоны в первой очереди, поскольку без её адаптации сам объект и его целевые зоны являются труднодоступными.</p>



	планировании и строительстве не выполнены и обеспечение доступности возможно при организации помощи инвалиду (другому МГН) со стороны сотрудников учреждения.		
--	---	--	--

**I Результаты обследования:**  
**3. Пути (путей) движения внутри здания (в том числе путей эвакуации)**  
**Новороссийского филиала**  
**федерального государственного бюджетного образовательного учреждения высшего образования**  
**«Пятигорский государственный университет»**  
**расположенного по адресу: Краснодарский край, г. Новороссийск, ул. Куникова, д. 476**

№ п/п	Наименование функционально-планировочного элемента	Наличие элемента		Выявленные нарушения и замечания		Работы по адаптации объектов	
		есть/нет	№ фото	Содержание	Значимо для инвалида (категория)	Содержание	Виды работ
3.1	Коридор (вестибюль, зона ожидания, галерея, балкон)	есть	6-10	Отсутствуют на этажах, выполненные рельефно-точечным шрифтом Брайля и на контрастном фоне, планы этажей здания с информацией о пути и направлении движения со схемой расположения и функциональным назначением помещений (мнемосхема).	С	Разместить выполненные рельефно-точечным шрифтом Брайля и на контрастном фоне, планы этажей здания с информацией о пути и направлении движения со схемой расположения и функциональным назначением помещений (мнемосхема).	Текущий или капитальный ремонт
				Отсутствуют тактильно-контрастные направляющие и указатели в целевые зоны здания.	С	Установить тактильно-контрастные направляющие и указатели в целевые зоны здания.	Текущий или капитальный ремонт
				Отсутствуют предупреждающие тактильно-контрастные указатели перед дверьми помещений целевых зон, дверьми входов в коридоры с помещениями целевых зон, дверьми входов на лестничные площадки, дверьми выходов на лестничные площадки эвакуационных лестниц, дверьми эвакуационных выходов.		Установить предупреждающие тактильно-контрастные указатели перед дверьми помещений целевых зон, дверьми входов в коридоры с помещениями целевых зон, дверьми входов на лестничные площадки, дверьми выходов на лестничные площадки эвакуационных лестниц, дверьми эвакуационных выходов, глубиной 0,5-0,6 м., на расстоянии 0.3 м. от двери, при открывании двери внутрь помещения или на расстоянии	Текущий или капитальный ремонт

						открывания двери, при открывании двери наружу.	
				В коридорах на 2 и 3 этажах, на путях движения МГН имеются плавные перепады высот пола.	К, О	Выделить перепады высот пола одной или несколькими противоскользящими контрастными полосами	Текущий или капитальный ремонт
3.2	Лестница (внутри здания)	есть	11-13	Отсутствуют на поверхности поручней рельефные обозначения этажей, а также предупредительные полосы об окончании перил.	С	Оборудовать на боковой, внешней по отношению к маршу, поверхности поручней рельефные обозначения этажей, а также предупредительные полосы об окончании перил.	Текущий или капитальный ремонт
				Отсутствуют предупреждающие тактильно-контрастные указатели перед первой и последней ступенями марша	С	Разместить тактильно-контрастные указатели перед первой и последней ступенями лестничного марша глубиной 0,5-0,6 м., на расстоянии 0.3 м. от внешнего края проступи,	Текущий или капитальный ремонт
				На стенах лестничных пролетов отсутствует цифровое обозначение этажей, контрастное по отношению к фону стены.	К, О, Г, С, У	Установить на стенах лестничных пролетов цифровое обозначение этажей, контрастное по отношению к фону стены.	Текущий или капитальный ремонт
3.3	Пандус (внутри здания)	нет	-	-	-	-	-
3.4	Лифт пассажирский (или подъемник)	нет	-	Здание не оборудовано пассажирским лифтом и/или подъемной платформой доступной для инвалидов в целях обеспечения их доступа на этажи выше основного входа в здание.	К, О	Техническая возможность оборудовать здание лифтом или подъемной платформой отсутствует. В целях обеспечения доступа инвалидов передвигающихся на кресле-коляске на этажи выше основного входа в здание, рекомендуется приобрести мобильный гусеничный или колесный лестничный подъемник (скаломобиль).	ТСР
3.5	Дверь	есть	14-16	Имеющиеся дверные проёмы имеют пороги и перепад высот пола более 0,014м., ширина дверного полотна менее 0,90м.	К, О	Произвести реконструкцию дверных проёмов и полотен.	Текущий или капитальный ремонт
				Дверные проёмы не имеют яркой контрастной маркировки.	С	Нанести яркую, контрастную маркировку дверных проёмов и стеклянных, прозрачных полотен дверей.	Текущий ремонт
3.6	Пути эвакуации (в т.ч. зоны безопасности)	есть	17-19	Имеющиеся дверные проёмы имеют пороги и перепады высот пола более 0,014м.	К, О	Устранить пороги и перепады высот пола.	Текущий или капитальный ремонт



				Дверные проёмы эвакуационных выходов не имеют яркой контрастной маркировки.	С	Нанести яркую, контрастную маркировку дверных проёмов.	Текущий или капитальный ремонт
				Отсутствует ограждение площадки эвакуационного выход	К, О, Г, С, У	Установить ограждение площадки	Текущий или капитальный ремонт
	ОБЩИЕ требования к зоне	есть	6-19	Наличие основных физических, информационных и операционных барьеров, препятствующих свободному посещению объекта отдельным категориям инвалидов.	К, О, Г, С, У	Проведение ранее перечисленных мероприятий, направленных на полное устранение имеющихся препятствий	Текущий или капитальный ремонт

### II Заключение по зоне:

Наименование структурно-функциональной зоны	Состояние доступности (к пункту 3.4 Акта обследования ОСИ)	Приложение № фото	Рекомендации по адаптации (вид работы) к пункту 4.1 Акта обследования ОСИ
Пути движения внутри здания (в том числе пути эвакуации)	<p><b>ДЧ-И (Г, У)</b> Соответствие нормативам лишь некоторых функциональных элементов зоны для отдельных категорий инвалидов.</p> <p><b>ДУ-И (О, С)</b> Требования нормативных документов при планировании и строительстве не выполнены и обеспечение доступности возможно при организации помощи инвалиду (другому МГН) со стороны сотрудников учреждения.</p> <p><b>ВНД-И (К)</b> Параметры структурно-планировочных элементов не соответствуют нормативным требованиям. Технические, архитектурно-планировочные и организационные решения отсутствуют.</p>	6-19	<p><b>ДЧ-И (Г, У) ДУ-И (О, С) ВНД-И (К)</b> <b>Текущий или капитальный ремонт</b></p> <p>Предлагается обустройство этой зоны в первой очереди, поскольку без её адаптации сам объект и его целевые зоны являются труднодоступными.</p>

**Приложение 4**  
к Акту обследования ОСИ  
к паспорту доступности ОСИ  
«20» сентября 2019г.

**I Результаты обследования:**  
**4. Зоны целевого назначения здания (целевого посещения объекта)**  
**Вариант I - зона обслуживания инвалидов**  
Новороссийского филиала  
федерального государственного бюджетного образовательного учреждения высшего образования  
«Пятигорский государственный университет»  
расположенного по адресу: Краснодарский край, г. Новороссийск, ул. Куникова, д. 476

№ п/п	Наименование функционально-планировочного элемента	Наличие элемента		Выявленные нарушения и замечания		Работы по адаптации объектов	
		есть/нет	№ фото	Содержание	Значимо для инвалида (категория)	Содержание	Виды работ
4.1	Кабинетная форма обслуживания	есть	23-33	Имеющиеся дверные проёмы целевых зон имеют пороги и перепады высот пола более 0,014м., ширина двери или одной рабочей створки при двустворчатых дверях, составляет менее 0,9 м.	К, О, С	Произвести реконструкцию и замену имеющихся дверных проёмов и полотен. Установить механизмы, обеспечивающие задержку автоматического закрывания дверей, продолжительностью не менее 5 сек. Установить дублированные тактильно-контрастными знаками, информирующие обозначения помещений целевых зон. Нанести яркую контрастную маркировку проёмов двери.	Текущий или капитальный ремонт
				Отсутствуют механизмы, обеспечивающие задержку автоматического закрывания дверей, продолжительностью не менее 5 сек.			
				Отсутствуют дублированные тактильно-контрастными знаками, информирующие обозначения помещений целевых зон.			
				Дверные проёмы не имеют яркой контрастной маркировки			
				Отсутствуют специально выделенные места для инвалидов в креслах-колясках, с нарушением зрения, слуха, с нарушением опорно-двигательного	К, О, Г, С	Организовать места для инвалидов в креслах-колясках, с нарушением зрения, слуха, с нарушением опорно-двигательного аппарата согласно п.8.2 СП 59.13330.2016	Текущий или капитальный ремонт

				аппарата. Отсутствуют специальные технические средства, способствующие коммуникации и обучению инвалидам с нарушениями слуха.	Г	Оборудовать зоны целевого назначения специальными техническими средствами, коллективного и индивидуального пользования, способствующие коммуникации и обучению инвалидам с нарушениями слуха.	Текущий или капитальный ремонт
4.2	Зальная форма обслуживания	есть	20-22, 34, 35	Имеющиеся дверные проёмы целевых зон имеют пороги и перепады высот пола более 0,014м., ширина двери или одной рабочей створки при двустворчатых дверях, составляет менее 0,9 м.	К, О, С	Произвести реконструкцию и замену имеющихся дверных проёмов и полотен. Установить механизмы, обеспечивающие задержку автоматического закрывания дверей, продолжительностью не менее 5 сек. Установить дублированные тактильно-контрастными знаками, информирующие обозначения помещений целевых зон. Нанести яркую контрастную маркировку проёмов двери.	Текущий или капитальный ремонт
				Отсутствуют механизмы, обеспечивающие задержку автоматического закрывания дверей, продолжительностью не менее 5 сек.			
				Отсутствуют дублированные тактильно-контрастными знаками, информирующие обозначения помещений целевых зон.			
				Дверные проёмы не имеют яркой контрастной маркировки			
				Отсутствуют специально выделенные места для инвалидов в креслах-колясках, с нарушением зрения, слуха, с нарушением опорно-двигательного аппарата.			
Отсутствуют специальные технические средства, способствующие коммуникации и обучению инвалидам с нарушениями слуха.	Г	Оборудовать зоны целевого назначения специальными техническими средствами, коллективного и индивидуального пользования, способствующие коммуникации и обучению инвалидам с нарушениями слуха.	Текущий или капитальный ремонт				
4.3	Прилавочная форма обслуживания	нет	-	-	-	-	-
4.4	Форма обслуживания с перемещением по маршруту	нет	-	-	-	-	-
4.5	Кабинет	нет	-	-	-	-	-



индивидуально о обслуживания							
ОБЩИЕ требования к зоне	есть	20-35	Наличие основных физических, информационных и операционных барьеров, препятствующих свободному посещению объекта отдельным категориям инвалидов	К, О, Г, С, У	Проведение ранее перечисленных мероприятий, направленных на полное устранение имеющихся препятствий	Текущий или капитальный ремонт	

**II Заключение по зоне:**

Наименование структурно-функциональной зоны	Состояние доступности (к пункту 3.4 Акта обследования ОСИ)	Приложение № фото	Рекомендации по адаптации (вид работы) к пункту 4.1 Акта обследования ОСИ
Зона целевого назначения здания (целевого посещения объекта)	<p align="center"><b>ДЧ-И (О, У)</b></p> <p>Соответствие нормативам лишь некоторых функциональных элементов зоны для отдельных категорий инвалидов.</p> <p align="center"><b>ДУ-И (К, Г, С)</b></p> <p>Требования нормативных документов при планировании и строительстве не выполнены и обеспечение доступности возможно при организации помощи инвалиду (другому МГН) со стороны сотрудников учреждения.</p>	20-35	<p align="center"><b>ДЧ-И (О, У) ДУ-И (К, Г, С)</b></p> <p align="center"><b>Текущий или капитальный ремонт</b></p> <p>Предлагается обустройство в первой очереди, как зона целевого посещения объекта.</p>



**Приложение 5**  
к Акту обследования ОСИ  
к паспорту доступности ОСИ  
«20» сентября 2019г.

**I Результаты обследования:**  
**5. Санитарно-гигиенических помещений**  
Новороссийского филиала

федерального государственного бюджетного образовательного учреждения высшего образования  
«Пятигорский государственный университет»  
расположенного по адресу: Краснодарский край, г. Новороссийск, ул. Куникова, д. 47б

№ п/п	Наименование функционально-планировочного элемента	Наличие элемента		Выявленные нарушения и замечания		Работы по адаптации объектов	
		есть/нет	№ фото	Содержание	Значимо для инвалида (категория)	Содержание	Виды работ
5.1	Туалетная комната	есть	36-42	Входные двери в общие уборные имеют пороги и перепады высот пола более 0.014 м., двери имеют размер менее 0.9м.	К, О	Произвести реконструкцию и замену имеющихся дверных проёмов и полотен.	Текущий или капитальный ремонт
				Дверные проёмы не имеют яркой контрастной маркировки.	С	Нанести яркую контрастную маркировку проёмов двери.	Текущий или капитальный ремонт
				Размеры имеющихся кабинок в общих уборных составляют менее 1.65х1.80м., двери в кабинки менее 0.9м.	К, О, С	Произвести реконструкцию санузлов и кабинок санузлов сделав их доступными для инвалидов согласно СП 59.13330.2016	Текущий или капитальный ремонт
				Отсутствуют стационарные и откидные опорные поручни, крючки для костылей и одежды.	К, О	Установить стационарные и откидные опорные поручни и крючки для костылей и одежды.	Текущий или капитальный ремонт
				Отсутствует сантехническое оборудование, приспособленное для инвалидов.	К, О	Установить унитаз и раковину приспособленные для инвалидов, а также рычажный или сенсорный водопроводный кран.	Текущий или капитальный ремонт
				Отсутствует система тревожной	К, О, Г, С,	Оборудовать систему тревожной сигнализации или	Текущий или

				сигнализации или двухсторонней громкоговорящей связи.	У	двухсторонней громкоговорящей связи.	капитальный ремонт
				Отсутствуют дублированные тактильно-контрастными знаками, информирующие обозначения помещений.	С	Установить тактильно-контрастные знаки.	Текущий или капитальный ремонт
5.2	Душевая/ванная комната	нет	-	-	-	-	-
5.3	Бытовая комната (гардеробная, раздевалка)	есть	43	Входные двери имеют ширину менее 0.9м.	К, О	Произвести реконструкцию и замену имеющихся дверных проёмов и полотен.	Текущий или капитальный ремонт
				Дверные проёмы не имеют яркой контрастной маркировки.	С	Нанести яркую контрастную маркировку проёмов двери.	Текущий или капитальный ремонт
				Отсутствуют дублированные тактильно-контрастными знаками, информирующие обозначения помещений.	С	Установить тактильно-контрастные знаки.	Текущий или капитальный ремонт
				Отсутствуют индивидуальные шкафы или крючки для хранения одежды инвалидов, пользующихся креслом-коляской.	К	Обустроить шкафы или крючки высотой не более 1,3 м от пола.	Текущий или капитальный ремонт
	ОБЩИЕ требования к зоне	есть	36-43	Наличие основных физических, информационных и операционных барьеров, препятствующих свободному посещению объекта отдельным категориям инвалидов	К, О, Г, С, У	Проведение ранее перечисленных мероприятий, направленных на полное устранение имеющихся препятствий	Текущий или капитальный ремонт

### II Заключение по зоне:

Наименование структурно-функциональной зоны	Состояние доступности (к пункту 3.4 Акта обследования ОСИ)	Приложение № фото	Рекомендации по адаптации (вид работы) к пункту 4.1 Акта обследования ОСИ
Санитарно-гигиенические помещения	<p>ДЧ-И (Г, У) Соответствие нормативам лишь некоторых функциональных элементов зоны для отдельных категорий инвалидов.</p> <p>ДУ-И (О, С) Требования нормативных документов при планировании и строительстве не выполнены и обеспечение доступности</p>	36-43	<p>ДЧ-И (Г, У) ДУ-И (О, С) ВВД-И (К) <b>Текущий или капитальный ремонт</b></p> <p>Предлагается обустройство во второй очереди, как требующее больших средств, времени, а также более сложных технических решений.</p>

возможно при организации помощи инвалиду (другому МГН) со стороны сотрудников учреждения.

**ВНД-И (К)**

Параметры структурно-планировочных элементов не соответствуют нормативным требованиям. Технические, архитектурно-планировочные и организационные решения отсутствуют.

**Приложение 6**  
к Акту обследования ОСИ  
к паспорту доступности ОСИ  
«20» сентября 2019г.

**I Результаты обследования:**  
**6. Системы информации на объекте**  
**Новороссийского филиала**

федерального государственного бюджетного образовательного учреждения высшего образования  
«Пятигорский государственный университет»  
расположенного по адресу: Краснодарский край, г. Новороссийск, ул. Куникова, д. 476

№ п/п	Наименование функционально-планировочного элемента	Наличие элемента		Выявленные нарушения и замечания		Работы по адаптации объектов	
		есть/нет	№ фото	Содержание	Значимо для инвалида (категория)	Содержание	Виды работ
6.1	Визуальные средства	нет	-	Отсутствуют	К, О, Г, С, У	Установить визуальные, акустические, а так же тактильные средства информирования, ориентирования и сигнализации согласно п.6.5. СП 59.13330.2016	Текущий или капитальный ремонт
6.2	Акустические средства	есть	-	Не в полном объёме	С		
6.3	Тактильные средства	нет	-	Отсутствуют	С		
	ОБЩИЕ требования к зоне	есть	-	Наличие основных физических, информационных и операционных барьеров, препятствующих свободному посещению объекта отдельным категориям инвалидов	К, О, Г, С, У	Проведение ранее перечисленных мероприятий, направленных на полное устранение имеющихся препятствий	Текущий или капитальный ремонт

**II Заключение по зоне:**

Наименование структурно-функциональной зоны	Состояние доступности (к пункту 3.4 Акта обследования ОСИ)	Приложение № фото	Рекомендации по адаптации (вид работы) к пункту 4.1 Акта обследования ОСИ
Система	<b>ДУ-В</b>	-	<b>ДУ-В</b>



информации на объекте	Требования нормативных документов при планировании и строительстве не выполнены и обеспечение доступности возможно при организации помощи инвалиду (другому МГН) со стороны сотрудников учреждения.		<b>Текущий или капитальный ремонт</b> Предлагается обустройство на третьем этапе, так как перед адаптацией в указанном направлении необходимо завершить обустройство 5 основных структурно-функциональных зон объекта.
-----------------------	---	--	---

**Приложение 7**  
к Акту обследования ОСИ  
к паспорту доступности ОСИ  
«20» сентября 2019г.

**Результаты фотофиксации на объекте**  
Новороссийский филиал  
федерального государственного бюджетного образовательного учреждения высшего образования  
«Пятигорский государственный университет»  
расположенного по адресу: Краснодарский край, г. Новороссийск, ул. Куникова, д. 47б



Фото 1



Фото 2



Φοτο 3



Φοτο 4



Φοτο 5



Φοτο 6



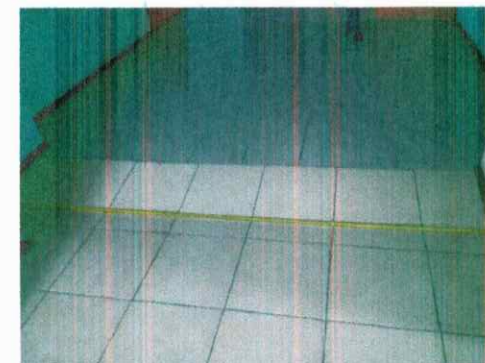
Φοτο 7



Φοτο 8



Φοτο 9



Φοτο 10





Фото 11



Фото 12



Фото 13



Фото 14



Фото 15

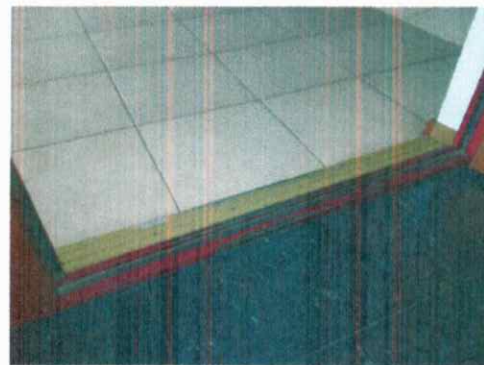


Фото 16



Фото 17



Фото 18





Φοτο 19



Φοτο 20



Φοτο 21



Φοτο 22



Φοτο 23



Φοτο 24



Φοτο 25



Φοτο 26





Фото 27



Фото 28



Фото 29

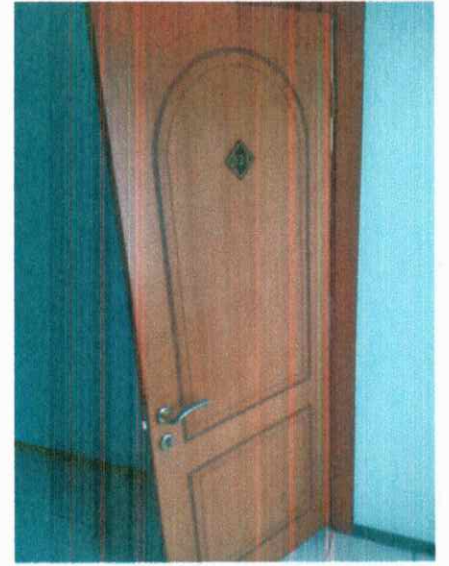


Фото 30



Фото 31



Фото 32



Фото 33



Фото 34





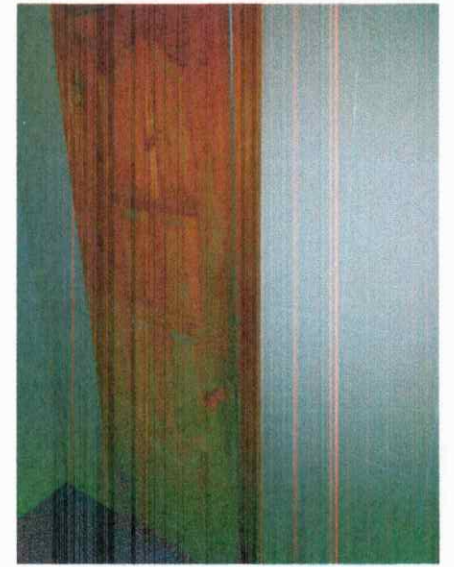
Φοτο 35



Φοτο 36



Φοτο 37



Φοτο 38



Φοτο 39



Φοτο 40



Φοτο 41



Φοτο 42



Фото 43



Фото 44



Фото 45



Фото 46



Фото 47